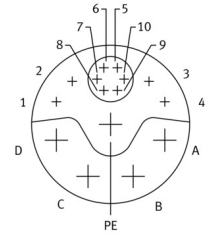
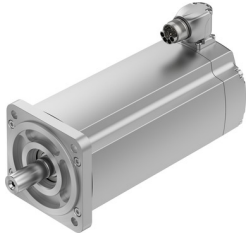


Servomoteur EMMT-AS-100-S-HS-RSB

Code article :5255528

FESTO



Fiche technique

Caractéristique	Valeur
Température ambiante	-15 °C ... 40 °C
Note sur la température ambiante	Jusqu'à 80 °C avec réduction de -1,5 % par degré Celsius
Altitude d'installation max.	4000 m
Note sur l'altitude d'installation max.	à partir de 1 000 m seulement avec réduction de -1,0 % par 100 m
Température de stockage	-20 °C ... 70 °C
Humidité relative de l'air	0 - 90 %
Conforme à la norme	CEI 60034
Classe thermique selon EN 60034-1	F
Température d'enroulement max.	155 °C
Catégorie de mesure selon EN 60034-1	S1
Surveillance de température	Transmission numérique de la température du moteur via EnDat 2.2
Construction du moteur selon EN 60034-7	IM B5 IM V1 IM V3
Position de montage	Indifférente
Degré de protection	IP40
Note sur le degré de protection	IP40 pour arbre moteur sans joint à lèvres radiales IP65 pour arbre moteur avec joint à lèvres radiales IP67 pour carter de moteur, connectique comprise
Concentricité, coaxialité, battement axial selon DIN SPEC 42955	N
Qualité d'équilibrage	G 2,5
Couple d'enclenchement	<1,0 % du couple de crête
Durée de vie du palier en conditions nominales	20000 h
Code d'interface, arrêt moteur	100 A
Raccord électrique 1, type de raccord	Connecteurs hybrides
Raccord électrique 1, connectique	M23x1
Raccord électrique 1, nombre de pôles/fils	15
Raccord électrique 1, schéma de câblage	00995913
Degré d'encrassement	2
Note sur le matériau	Conforme à RoHS
Classe de protection anticorrosion CRC	0 - Aucun effet de corrosion
Conformité PWIS	VDMA24364-Zone III
Résistance aux vibrations	Contrôle d'utilisation mobile avec degré de sévérité 2 selon FN 942017-4 et EN 60068-2-6

Caractéristique	Valeur
Résistance aux chocs	Essai de choc avec degré de sévérité 2 selon FN 942017-5 et EN 60068-2-27
Certification	RCM Mark c UL us - Recognized (OL)
Marquage CE (voir la déclaration de conformité)	Selon directive européenne CEM Selon la directive européenne relative aux basses tensions Selon la directive européenne RoHS
Marquage UKCA (voir la déclaration de conformité)	selon les prescriptions UK pour la CEM selon les prescriptions UK pour les équipements électriques selon les prescriptions UK RoHS
Certificat de l'organisme d'émission	UL E342973
Tension de service nominale CC	565 V
Type de commutation de l'enroulement	Croix intérieure
Nombre de paires de pôles	5
Couple d'arrêt	6.3 Nm
Couple de torsion nominal	5.1 Nm
Couple de crête	13.7 Nm
Régime nominal	2700 1/min
Vitesse de rotation max.	3970 1/min
Vitesse de rotation mécanique max.	13000 1/min
Puissance nominale du moteur	1450 W
Courant d'arrêt permanent	4.4 A
Courant nominal du moteur	3.5 A
Courant de pointe	13.7 A
Constante moteur	1.45 Nm/A
Constante de couple à l'arrêt	1.67 Nm/A
Constante de tension phase-phase	101 mVmin
Résistance d'enroulement phase-phase	3.35 Ohm
Inductivité de l'enroulement phase-phase	32.4 mH
Induction longitudinale de l'enroulement Ld (phase)	17.8 mH
Induction transversale de l'enroulement Lq (phase)	24.3 mH
Constante de temps électrique	14.5 ms
Constante de temps thermique	74 min
Résistance thermique	0.6 K/W
Bride de mesure	300 x 300 x 20 mm, acier
Moment d'inertie total en sortie	4.04 kgcm ²
Poids du produit	6700 g
Charge axiale admissible sur l'arbre	200 N
Charge radiale admissible sur l'arbre	1110 N
Indicateur de position du rotor	Codeur absolu, monotour
Indicateur de position du rotor désignation constructeur	ECl 1319
Indicateur de position du rotor de nombre absolu de tours détectables	1
Interface de l'indicateur de position du rotor	EnDat 22
Principe de mesure de l'indicateur de position du rotor	inductif
Indicateur de position du rotor, tension de service CC	5 V
Indicateur de position du rotor plage de tension de service CC	3.6 V ... 14 V
Indicateur de position du rotor, valeurs de position par tour	524288
Résolution d'indicateur de position du rotor	19 bit
Indicateur de position du rotor de précision du système de mesure d'angle	-65 arcsec ... 65 arcsec
Couple de maintien du frein	11 Nm
Tension de service CC Frein	24 V
Consommation du frein	0.75 A
Puissance absorbée du frein	18 W
Résistance de bobine du frein	32 Ohm

Caractéristique	Valeur
Inductance de bobine du frein	900 mH
Temps de séparation du frein	≤80 ms
Temps de fermeture du frein	≤20 ms
Temporisation à l'enclenchement CC du frein	≤4 ms
Vitesse max. en marche à vide du frein	10000 1/min
Friction du frein max.	12000 J
Moment d'inertie du frein	0.74 kgcm ²
Cycles de commutation de frein de maintien	10 millions de cycles à vide (sans travail de friction !)
MTTF, sous-composant	190 ans, indicateur de position du rotor
MTTFd, sous-composants	380 ans, capteur de position du rotor
Efficacité énergétique	ENEFF (CN)/Classe 2